



**BULLETIN N°5 – EDITION DU 23 MAI 2012**

# A retenir cette semaine

**Phénologie :**

Stade 15 à 16 en moyenne

**Erinose :**

Symptômes observés

**Mildiou :**

Pas de symptôme observé sur les parcelles de notre réseau. Risque en hausse.

**Oidium :**

Début du stade de sensibilité sur parcelle historiquement à risque.

**Tordeuses :**

Le vol de cochylys baisse en intensité. Aucune ponte encore observée sur notre réseau.

# BULLETIN N°5 – EDITION DU 23 MAI 2012

## PHENOLOGIE



Les stades phénologiques ont bien évolué à la faveur de la douceur des 7 derniers jours.

Sur la région Lorraine la situation de la végétation est maintenant relativement comparable.

La phénologie **varie en général du stade 15 (boutons floraux encore agglomérés) au stade 16 (8 à 9 feuilles étalées).**

*Stade phénologique 15 sur les Côtes de Moselle au 21 mai 2012*

*Photo : FREDON Lorraine*

## ERINOSE



Pour information, la protection de la vigne vis-à-vis de ce ravageur **ne peut être que préventive** (stade de sensibilité : 03 « bourgeon dans le coton ») et ne se justifie que sur les parcelles à forte pression l'année précédente.

### Situation actuelle :

Les dégâts s'accroissent sur les parcelles présentant les premiers symptômes.

*Symptômes d'érinose observés sur les Côtes de Moselle au 21 mai 2012*

*Photo : FREDON Lorraine*

## MILDIU

**Rappel :** Les premières contaminations ne peuvent se produire que si les pluies (>2 mm) surviennent sur un sol déjà mouillé, si la température moyenne excède les 11°C (à 2 m sous abri) et si le stade de sensibilité (stade phénologique 07 : première feuille étalée) de la vigne est atteint.

### Situation actuelle :

Pour le moment, aucun symptôme observé sur les parcelles de notre réseau.

**Les conditions climatiques de ces derniers jours (20, 21 et 22 mai) ont été favorables aux contaminations.** Les cumuls de précipitations importants : 10 à 20 mm le 20 mai, 10 à 30 mm le 21 mai, beaucoup plus localement le 22 mai (74 mm sur la station de Malzéville en 3 heures !)



## BULLETIN N°5 – EDITION DU 23 MAI 2012

associés à des températures douces (moyennes journalières de 17 à 18°C, températures maximales comprises entre 21 et 24°C) entraînent un risque globalement élevé.

### Evolution du risque :

La stratégie raisonnée de lutte contre le mildiou consiste à surveiller **l'apparition des contaminations primaires** afin de protéger le vignoble et d'empêcher l'installation de la maladie dans les parcelles lors des contaminations secondaires. **Il est donc important de surveiller attentivement le vignoble afin de détecter les premières taches de mildiou.**

Si vous trouvez les premières taches de mildiou sur vos parcelles, merci de nous en informer afin d'en faire profiter toute la profession. Vous pouvez nous joindre par email aux adresses suivantes : [thomas.coutal@fredon-lorraine.info](mailto:thomas.coutal@fredon-lorraine.info) ou [emilie.bouriel@lorraine.chambagri.fr](mailto:emilie.bouriel@lorraine.chambagri.fr).

**Les températures et le régime d'averses orageuses annoncés en toute fin de semaine pourraient faire augmenter à nouveau le risque de contamination.** Surveillez attentivement la météorologie et plus particulièrement les prévisions de pluie dans cette période.

## OÏDIUM

### Situation actuelle :

**Sur la majorité des secteurs, le stade de sensibilité à l'oïdium (stade 15 « 7 à 8 feuilles étalées ») est atteint.** Ce risque est cependant à nuancer en fonction de l'historique de la parcelle. Les parcelles à antériorité d'attaque sur grappes en 2011 sont plus sensibles au champignon. Sur les parcelles à faible pression historique, le stade de sensibilité retenu peut être « 10 feuilles étalés ».

### Evolution du risque :

Surveiller l'évolution de la phénologie pour adapter l'analyse du risque en fonction de l'historique de la parcelle.

## TORDEUSES DE LA GRAPPE (COCHYLIS / EUDEMIS)

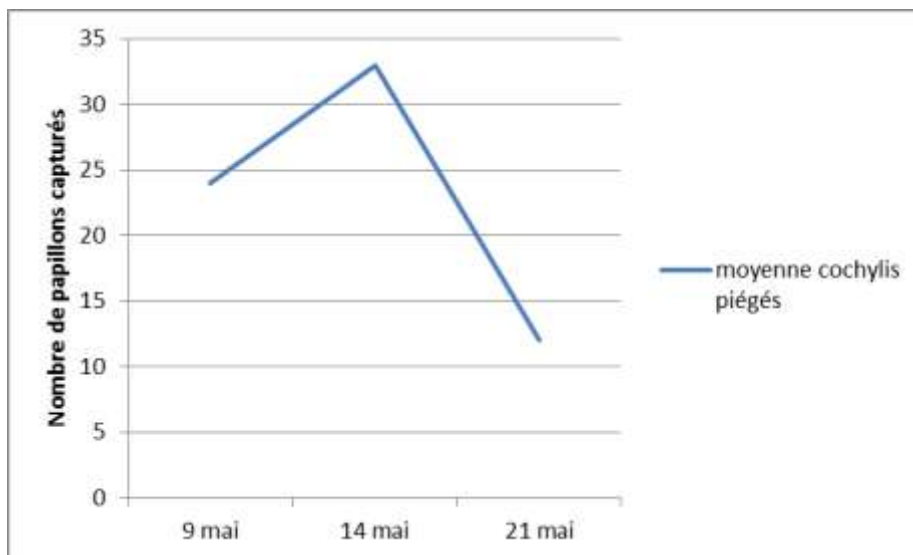
### Situation actuelle :

**Le vol de cochylis se poursuit mais perd en intensité.** Sur les parcelles de notre réseau, on comptabilise de 0 à 25 captures cumulées au cours des 7 derniers jours. Le vol s'achève.

Sur l'ensemble des parcelles de notre réseau d'observation aucune ponte n'a pour le moment été observée. Nous attendons les observations de glomérules pour pouvoir estimer la pression "tordeuses". Ces observations pourront être réalisées dans les semaines à venir.

# BULLETIN N°5 – EDITION DU 23 MAI 2012

**Tendance du vol de cochylys en Lorraine  
(moyenne des postes de suivi en captures cumulées sur 7 jours)**



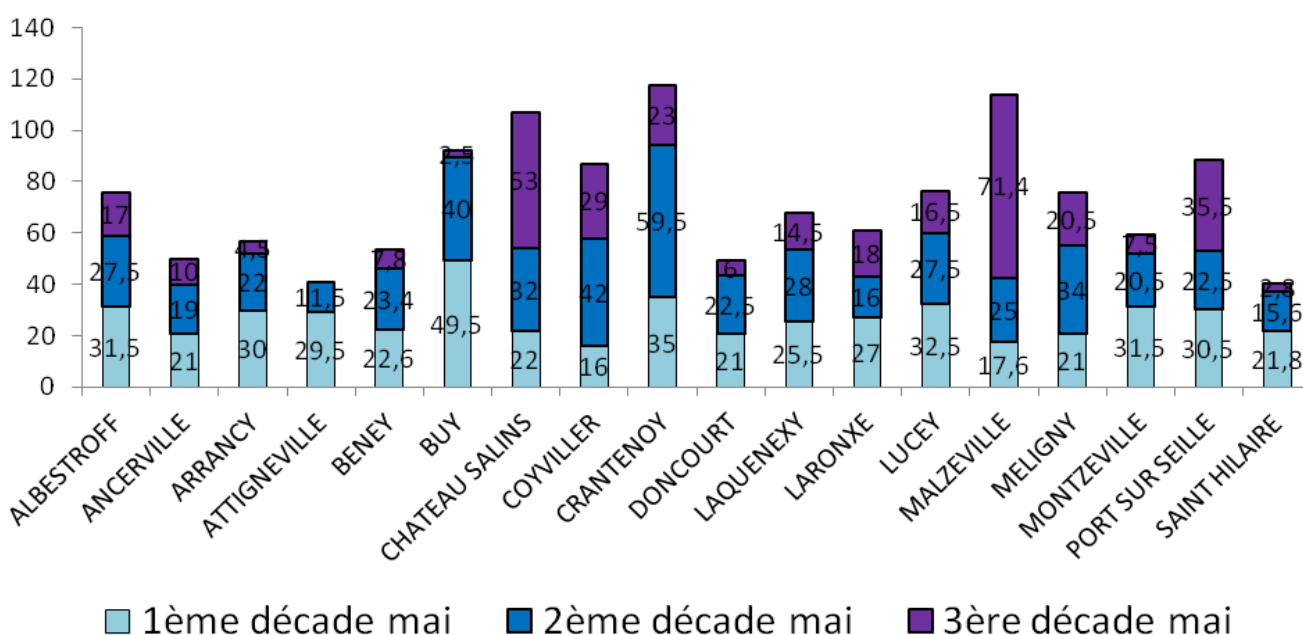
**Evolution du risque :**

Continuez le suivi régulier des pièges.

# BULLETIN N°5 – EDITION DU 23 MAI 2012

## AGRO- METEO

### Pluviométrie cumulée du 1 au 22 mai (mm) Réseau SRAL-FREDON-partenaires



Ce bulletin est disponible sur le site internet de la CRAL [www.cra-lorraine.fr](http://www.cra-lorraine.fr) et le site de la DRAAF Lorraine [www.draaf.lorraine.agriculture.gouv.fr](http://www.draaf.lorraine.agriculture.gouv.fr)

Action pilotée par le ministère en charge de l'agriculture, avec l'appui financier de l'Office national de l'eau et des milieux aquatiques, par les crédits issus de la redevance pour pollutions diffuses attribués au financement du plan Ecophyto 2018

Bulletin rédigé par la Fredon et la CRAL et édité sous la responsabilité de la Chambre d'Agriculture de Lorraine, avec la participation de producteurs et de la Chambre d'Agriculture de la Meuse, la Chambre d'Agriculture de Lorraine, la Fredon Lorraine, le Sral Lorraine (DRAAF).

Ce bulletin est produit à partir d'observations ponctuelles d'un réseau de parcelles suivies par ces partenaires : il donne une tendance de la situation sanitaire dans la région, mais celle-ci ne peut être transposée telle quelle à la parcelle. La Chambre Régionale d'Agriculture de Lorraine dégage donc toute responsabilité quant aux décisions prises par les agriculteurs pour la protection de leurs cultures.

Pour tous renseignements, contacter :

Thomas COUTAL – Animateur Filière Viticulture – Fredon Lorraine – 03.83.33.86.76

Emilie BOURIEL – Animatrice Filière Viticulture – CRAL – 03.83.96.80.66

Nathael LECLECH – Animateur Inter-Filières – CRAL - 03.83.96.80.64