



BULLETIN N°7 – EDITION DU 6 JUIN 2012

A retenir cette semaine

Phénologie :

Peu d'évolution, stade 17 en moyenne.

Mildiou :

Symptômes observés sur feuilles sur plusieurs secteurs.

Oidium :

Stade de sensibilité atteint. Pas de symptômes observés.

Tordeuses :

Fin du vol. Les glomérules sont bien visibles.

BULLETIN N°7 – EDITION DU 6 JUIN 2012

PHENOLOGIE



Les stades phénologiques évoluent rapidement à la faveur de la chaleur des derniers jours.

Sur la région Lorraine la situation de la végétation est maintenant relativement comparable.

La phénologie **est en moyenne au stade 17 (boutons floraux séparés - 10 feuilles étalées).**

*Stade phénologique 17 sur les Côtes de Moselle au 4 juin 2012
Photo : FREDON Lorraine*

ACARIENS ROUGES – ACARIENS AUXILLIAIRES

Situation actuelle :

Pas de changement par rapport au dernier bulletin. Les observations réalisées à la loupe binoculaire sur plusieurs parcelles de notre réseau indiquent que les populations d'acariens rouges sont très faibles. Pour le moment, les acariens auxiliaires (typhlodromes) ne sont pas observés sur nos parcelles.

MILDIOU

N'hésitez pas à nous envoyer vos informations concernant l'évolution de la maladie dans votre secteur afin d'en faire profiter toute la profession. Vous pouvez nous joindre par email aux adresses suivantes : thomas.coutal@fredon-lorraine.info ou emilie.bouriel@lorraine.chambagri.fr.

Situation actuelle :

La situation a nettement évolué depuis le dernier bulletin. **Les premières feuilles touchées par le mildiou ont été observées sur le pays messin dès le 1^{er} juin. Actuellement des foyers sont également signalés et observés sur le nord-toulois (54) et la région de Sierck (57).** Ils peuvent avoir pour origine les contaminations enregistrées les 20 et 21 mai derniers.

Sur notre réseau d'observation la présence de taches de mildiou sur feuille varie fortement d'un poste à l'autre mais peut localement être importante. On observe de 0 à 15% de ceps avec au moins une feuille attaquée (pas de signalement en Sud Toulinois et seulement deux signalements en Côtes de Meuse avec moins de 2% de pression).

BULLETIN N°7 – EDITION DU 6 JUIN 2012



Symptômes mildiou sur feuille. Photo : FREDON Lorraine

Evolution du risque :

Le risque concernant les contaminations secondaires est élevé sur certains secteurs ce qui nécessite une vigilance particulière à l'annonce d'une nouvelle perturbation. Météo-France prédit pour les jours à venir un régime d'averse favorable au développement du champignon.

OÏDIUM

Situation actuelle :

Le stade de sensibilité à l'oïdium (stade 15 « 7 à 8 feuilles étalées ») est atteint sur tout le vignoble. Le risque oïdium est cependant à nuancer en fonction de l'historique de la parcelle. Les parcelles à antériorité d'attaque sur grappes en 2011 sont plus sensibles au champignon.

Aucun dégât d'oïdium n'est observé pour le moment sur les parcelles de notre réseau.

TORDEUSES DE LA GRAPPE (COCHYLIS / EUDEMIS)



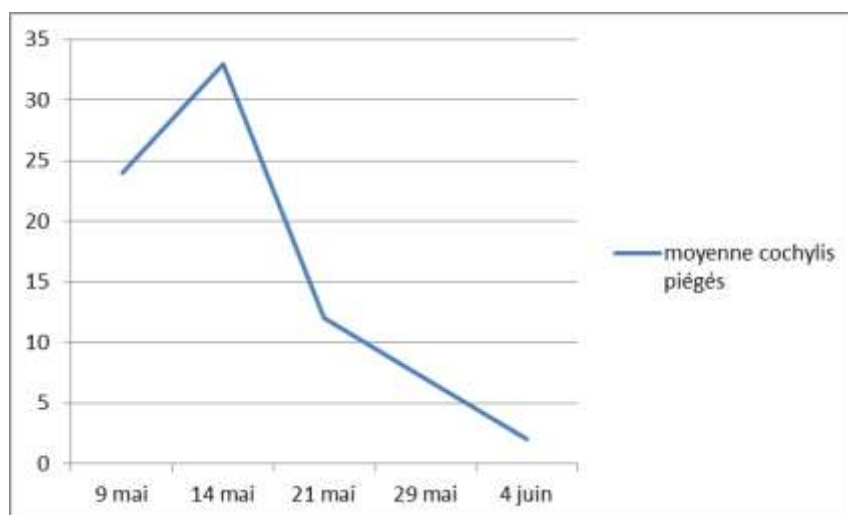
Situation actuelle :

Le vol de cochylis de première génération se termine sur la majorité des postes. Sur les parcelles de notre réseau, on comptabilise de 0 à 6 captures cumulées au cours des 7 derniers jours. Les glomérules sont maintenant bien visibles. **On comptabilise de 0 à 7% d'inflorescences avec des glomérules sur les parcelles de notre réseau** (aucune glomérule observée sur les parcelles du réseau en Côtes de Toul).

*Larve Cochylis (corps clair et tête noire)
Photo : FREDON Lorraine*

BULLETIN N°7 – EDITION DU 6 JUIN 2012

**Tendance du vol de cochylys en Lorraine
(moyenne des postes de suivi en captures cumulées sur 7 jours)**



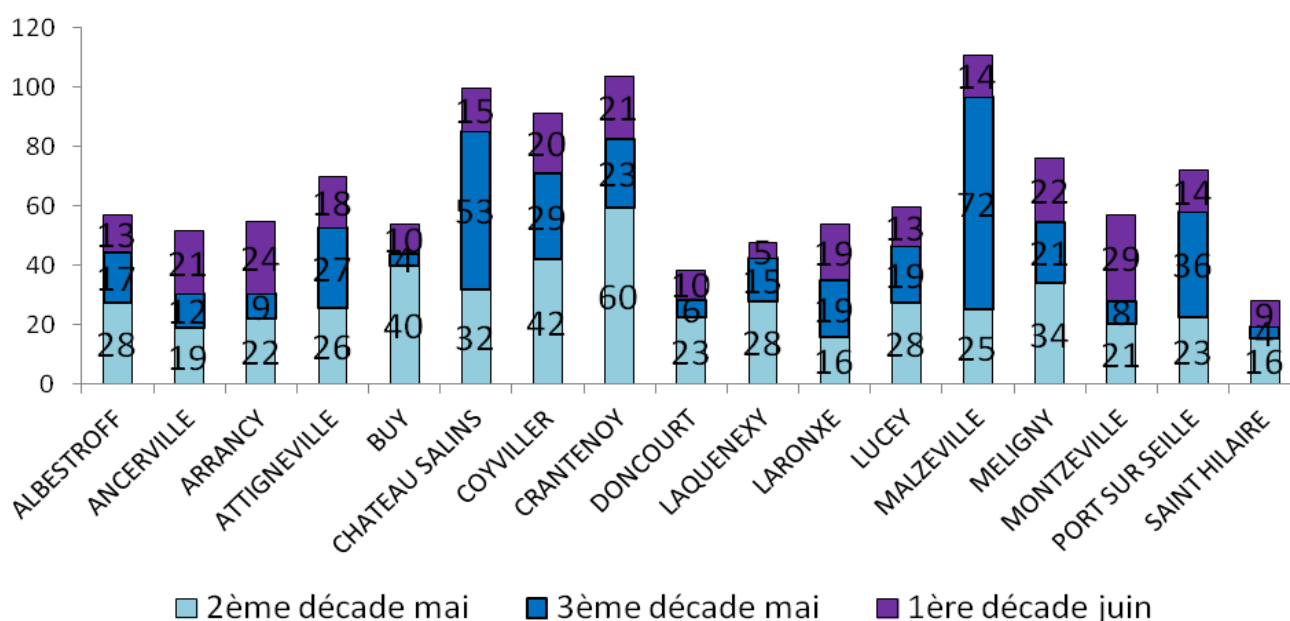
Evolution du risque :

Continuez le suivi régulier des pièges et observez les glomérules sur vos parcelles. Leur dénombrement permettra de déterminer le niveau de risque en première génération. Pour information, le seuil de nuisibilité retenu est de 30% de grappes avec glomérules en Alsace et de 100% en Champagne.

BULLETIN N°7 – EDITION DU 7 JUIN 2012

AGRO-METEO

Pluviométrie cumulée du 10 mai au 4 juin (mm) Réseau SRAL-FREDON-partenaires



Ce bulletin est disponible sur le site internet de la CRAL www.cra-lorraine.fr et le site de la DRAAF Lorraine www.draaf.lorraine.agriculture.gouv.fr

Action pilotée par le ministère en charge de l'agriculture, avec l'appui financier de l'Office national de l'eau et des milieux aquatiques, par les crédits issus de la redevance pour pollutions diffuses attribués au financement du plan Ecophyto 2018

Bulletin rédigé par la Fredon et la CRAL et édité sous la responsabilité de la Chambre d'Agriculture de Lorraine, avec la participation de producteurs et de la Chambre d'Agriculture de la Meuse, la Chambre d'Agriculture de Lorraine, la Fredon Lorraine, le Sral Lorraine (DRAAF).

Ce bulletin est produit à partir d'observations ponctuelles d'un réseau de parcelles suivies par ces partenaires : il donne une tendance de la situation sanitaire dans la région, mais celle-ci ne peut être transposée telle quelle à la parcelle. La Chambre Régionale d'Agriculture de Lorraine dégage donc toute responsabilité quant aux décisions prises par les agriculteurs pour la protection de leurs cultures.

Pour tous renseignements, contacter :

Thomas COUTAL – Animateur Filière Viticulture – Fredon Lorraine – 03.83.33.86.76

Emilie BOURIEL – Animatrice Filière Viticulture – CRAL – 03.83.96.80.66

Nathael LECLECH – Animateur Inter-Filières – CRAL - 03.83.96.80.64